

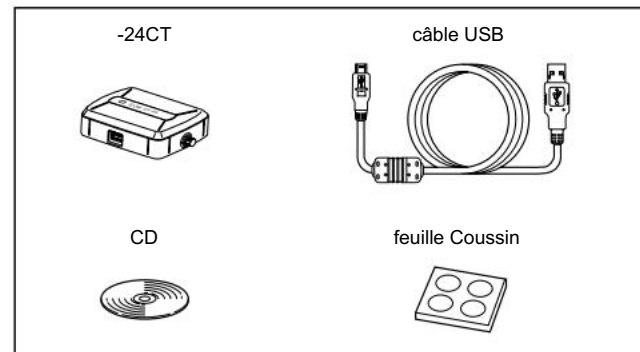
REMOTE 10FS-RC l'achat pour vous Merci crée Communicator Remote Le .COMMUNICATOR sur le répartiteur de contrôle du panneau simple/radio virtuel a et l'accès à vous permet Ce .PC Windows a sur les émetteurs-récepteurs et les répéteurs avec communiquer .Network IP IDAS vos instructions à lire s'il vous plaît ,installation Avant .soigneusement

### AVANT-PROPOS

#### système d'exigences Minimum

|                           |  |
|---------------------------|--|
| en fonctionnement Système | (bit32- (plus récent ou 3SP XP® Windows® Microsoft plus récent ou 2SP® Vista Windows® Microsoft (bit32/64- ( (bit32/64- (7® Windows® Microsoft |
| CPU                       | ou ,meilleur ou CPU GHz 1.6 4 Pentium Intel équivalent CPU   |
| Mémoire                   | plus ou mémoire disponible de Mo 512 ( XP Windows pour( plus ou mémoire disponible de 1 Go (7 Windows et Vista Windows pour( espace disque     |
| Disque dur                | disponible de 100 Mo cette carte son   |
| l'audio                   | compatible DirectSound jusqu'à plage de fréquence de réponse les couvertures .kHz 48 du taux d'échantillonnage a avec ,kHz 20                  |
| Afficher Résolution       | plus ou pixel 768 × 1024   |
| Autre Matériel            | lecteur CD-ROM interface Ethernet supérieur ou 10 ports 2.0 ou 1.1 USB casque ou haut-parleur microphone                                       |

#### articles fournis



.Vista Windows utilisant des instructions basées sur ces différentes opérations ou indications, écrans affichés.

### PRÉCAUTIONS

tout ou neige, pluie à -24CT l'exposer JAMAIS :ATTENTION -24.CT les dégâts seront Ce .liquides

températures avec des zones en -24CT le lieu ou utiliser NE PAS FAIRE . (F+104° (C+40° au dessus ou) F+32° (C0° en dessous

à l'alcool ou à la benzine en tant que tels solvants à ne pas utiliser . Les surfaces peuvent être endommagées parce que -24, CT le propre

mode veille ou veille pour aller au PC, l'accessoire ne doit pas fonctionner, sinon 10.FS-RC l'utilisation pendant que l'activité normale reprend le PC après

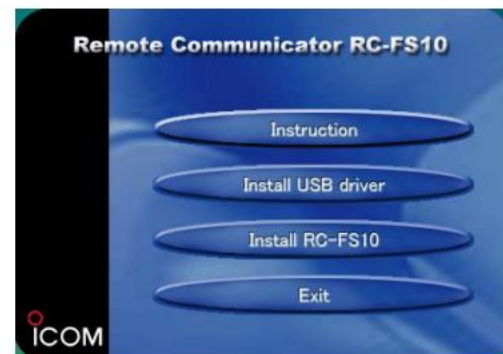
auto-adéquat ou PC le seul à -24CT le CONNECT .ne fonctionne pas correctement, sinon .hub alimenté par USB

### MENU ÉCRAN

menu d'écran le lecteur de CD le CD est inséré dans le Lorsque .apparaît automatiquement

"exe.AutoRun" le menu d'écran double-clic apparaît non Si - .CD le sur

is® Reader® Adobe , CD les instructions sur le lire Vers le bas s'il vous plaît , lecteur l'installé pas vous Si .requis .



### INSTALLATION DU PILOTE USB 1 : Étape

administrer le comme dans le journal, le pilote USB l'installation Lorsque .tor

non et, démarrer son terminé a Windows sûr Makep

.en cours d'exécution sont des applications autres .drive CD le dans le CD

le menu Insertw .screen le pilote sur" USB Install "Clicke

Continuer [cliquez sur , apparaît" Utilisateur du compte de

contrôle "Si -24CT Icom pour l'assistant InstallShield USB pour

accueillir"r .apparaît" Setup Driver

USB [-Suivant [Cliquez



.apparaît "Destination du dossier" [-Suivant

[Cliquez sur la

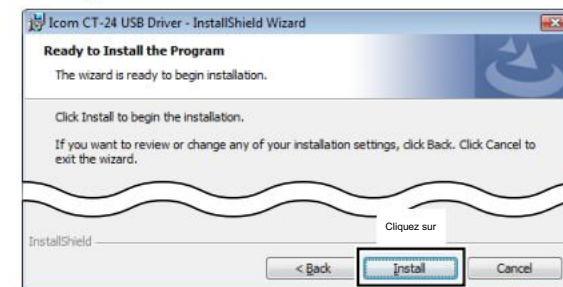
destination du dossier une autre sélection pour] ...Modifiez [cliquez sur ,souhaité Si-

[-Suivant [clic avant



.apparaît" Programmez l'installation sur

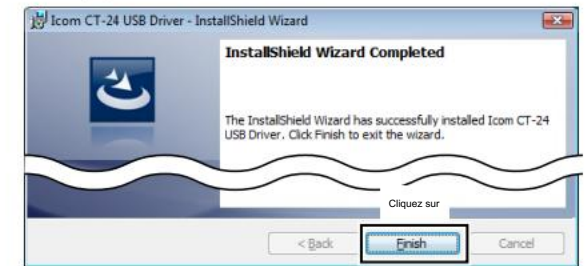
Prêt"y .l'installation le début de) Installer [Cliquez sur



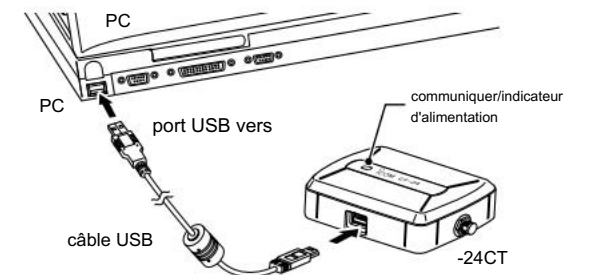
Installez [cliquez sur , apparaît" Sécurité Windows "Si

.apparaît" Assistant InstallShield terminé"u [-Terminer

[Cliquez\_



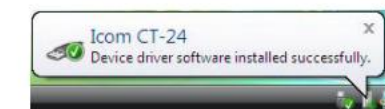
la connexion, complète est l'assistant InstallShield l'Afteri .cable USB le via PC le à -24CT .indicateur de voyants verts communiquer/alimenter Le•



périphérique de pilote logiciel Installation de "-24, CT la connexion Aftero .apparaît" ware



pilote d'installation USB le , apparaît" -24CT Icom "After0! .complete est un processus



con votre sur en fonction de ,requis peut être PC le

Redémarrage• .figuration pro a Désinstaller "le pilote USB à l'aide de la désinstallation peut Vous• .Panel Control Windows le in" gramme

## APPLICATION D'INSTALLATION 10FS-RC 2 : Étape

administrer le journal, l'application de l'installation Lorsque  
 .tor  
 non et, démarrer son terminé a Windows sûr Makeq  
 .running sont des applications autres  
 .drive CD the in CD the Insertw  
 .screen menu the on" 10FS-RC Install "Clicke  
 [Exécutez [cliquez sur , apparaît" Avertissement Security-File Open "If  
 RC Icom for Wizard InstallShield the to Welcome"r  
 .apparaît" A10FS .  
 [<Suivant [Cliquez



apparaît "Destination du dossier" t  
 [<Suivant [Cliquez  
 dossier de destination un autre sélectionner pour] ...Modifier [cliquez sur , si  
 souhaité\* [<Suivant [cliquez avant  
 Icom RC-FS10A - InstallShield Wizard  
 Destination Folder  
 Click Next to install to this folder, or click Change to install to a different folder.  
 Install Icom RC-FS10A to:  
 C:\Program Files\Icom\RC-FS10A\ Change...  
 Cliquez sur  
 < Back Next > Cancel

.apparaît" Programmez l'installation sur Prêt"y  
 .installation le début de] Installer [Cliquez sur  
 Icom RC-FS10A - InstallShield Wizard  
 Ready to Install the Program  
 The wizard is ready to begin installation.  
 Click Install to begin the installation.  
 If you want to review or change any of your installation settings, click Back. Click Cancel to exit the wizard.  
 Cliquez sur  
 < Back Install Cancel

[Autoriser [clic , apparaît" Utilisateur du compte de contrôle "Si  
 Dans "le, terminé a été l'installation de l'Afteru  
 .apparaît" Terminé Assistant stallShield [Terminer  
 [Cliquez\_\_  
 le début de la case" programmer le Lancer "la vérification , souhaitée  
 Si\* [Terminer [clic avant , application



.CD l'éjecti  
 le sur est lequel ,dossier Icom le dans apparaît" A10FS-RC'o  
 ap icône raccourci' A10FS-RC 'un et ,programme de menu  
 .desktop the on pears pro a  
 Désinstaller "l'application utilisant la désinstallation peut vous\* .Panel Control  
 Windows the in" gram

## RÉGLAGE DE L'ÉCRAN D'ACCÈS 3 : Étape

.required est configuré environ 10, FS-RC la première utilisation Lorsque  
 micro a et, casque ou haut-parleur a -24, CT the Connect  
 vous, eux Sans .application le démarrage vous avant le téléphone .correctement  
 10FS-RC l'opération ne peut pas  
 le sur est qui ,dossier Icom le in" A10FS-RC 'Selectq  
 commencer à icône raccourci le clic double ou ,programme de menu  
 .appliquer le  
 Set [select then and ,menu Top the in] Option [Clickw  
 .écran définissant l'accès à] ...ting .required is  
 authentication Login\*



[OK [cliquez puis et ,mot de passe et nom d'utilisateur le Entere  
 selon, différents sont le mot de passe et le nom d'utilisateur  
 L'utilisateur .authority le sur  
 affichés comme sont les autorités et les paramètres par défaut Le .ci-dessous

| Utilisateur                           | nom de l'utilisateur par défaut | Configurable   |
|---------------------------------------|---------------------------------|--|
| autorité                              | mot de passe et                 | paramètres   |
| user_super Super                      | utilisateur                     | paramètres Tout  |
| user_power Puissance de l'utilisateur |                                 | sauf paramètres Tous<br>IP et réseau pour<br>.Commande |
| Utilisateur                           | utilisateur                     | .settings ANI uniquement                               |

[le mot de passe et le nom d'utilisateur le changement peut Vous  
 Paramètre .screen Commun

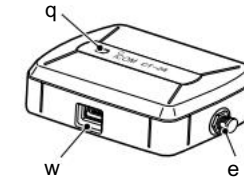
le avec l'aide pour 10FS-RC le fichier d'aide le pour se référer  
 .signification réglage ou fonction  
 et ,Menu Top the in] Help [cliquez sur ,file help the open To  
 [Sommaire [sélectionner

## -24CT POUR INFORMATION

et ,vocoder™ +2AMBE amélioré et utilise -24CT  
 10.FS-RC le avec exclusivement utilisé pour être conçu a été  
 installa 10FS-RC un aux répéteurs 8 pour le contrôle peut vous  
 .tion

### Description Panneau

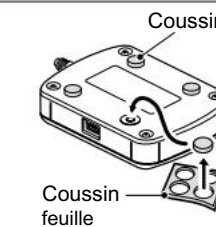
indicateur de communication/Alimentation q  
 est sous tension lorsque le vert s'allume - .ON  
 commun pendant les feux oranges -  
 port .cation USB w  
 .cable USB le Connecte  
 support sécurisé Multi e  
 -24:CT le de vol l'empêche de -  
 fixe-le par PC Fixez le support de trou de  
 sécurité pour câble traversant



:portage facilité Pour -  
 tenez la sangle bien a Run .hole  
 er

### coussins Fixation

aux coussins adhésif 4 le Attacher  
 -24.CT le bas du panneau le



## OPTION

### ADAPTATEUR MICROPHONE PTT -23CT

en tant que tel, le microphone Icom se connecte à vous Permet  
 .system IDAS votre dans PC le à -26,SM ou -25SM  
 le tel que requis séparément est l'adaptateur série AC -147BC A  
 .Fournir de l'énergie

Incor Icom des marques déposées sont logo Icom the et .Inc Icom ,Icom  
 ,Allemagne ,Royaume-Uni ,États-Unis ,Japon au) Japon (pays autres ou/et  
 Russie ,Espagne ,France  
 .Icom incorporé de la marque a est IDAS  
 Incorpo Systems Adobe des marques déposées sont Reader et Adobe  
 ,pays autres ou/et États-Unis les marques déposées de  
 Microsoft sont Vista Windows et Windows ,Microsoft  
 ,pays autres ou/et États-Unis dans la société  
 leurs marques ou marques déposées sont des marques ou des produits autres Tous  
 .titulaires respectifs

### PC le de -24CT la déconnexion Lorsque

le clic pour SURE BE -24, CT la déconnexion Avant  
 .taskbar l'icône "matériel supprimer en toute sécurité"

### Caractéristiques

alimentation électrique Alimentation\* le de fourni (±10% V 5 : (port USB s'PC  
 Courant de vidange\* mA 200 à Moins :  
 Interface\* USB 2.0 :  
 F\*+104 à F\*+32 ; C\*40 à C\*0 : plage .temp Humidité\* de fonctionnement  
 Relative\* Dimensions\* 95% à 5% :  
 ;mm) D (50) × H (21) × W (70 : pouce)  
 D (2) × H (0.8) × W (2.8) inclus non Projections(  
 once 1,6 ; g 44 :) approximatif (Poids\* longueur câble  
 USB\* pieds 5 ; m 1,5 : (approximatif)

### Technologie Codage Voix

ceci dans la technologie incarnée coding voice™ +2AMBE  
 y compris les droits de propriété intellectuelle par protégé est produit  
 Voix Numérique du commerce des secrets et des droits d'auteur, des droits de brevet  
 uniquement sous licence est la voix de codage de la technologie This .Inc ,Systems  
 de l'utilisateur Le .Equipment Communications est utilisé pour  
 ex à tenter d'interdit explicitement est la technologie ce  
 désassembler ou, inverser l'ingénierie, décompiler, supprimer, traiter  
 l'objet Code la manière de convertir l'autre dans ou, l'objet Code le  
 .Nos Brevet .SU .form lisible-humain dans  
 #5,701,390, #5,754,974, #5,826,222, #5,870,405,  
 #5,581,656, #5,630,011, #5,649,050, #5,715,365,  
 et #5,226,084 #5,247,579, #5,491,772, #5,517,511,  
 #5 195 166.

## INFORMATIONS FAC

### RADIATEURS INCONTOURNABLES CLASSE B Pour

avec se conformer à trouvé et testé a été a l'équipement Ce  
 15 partie à la suite, appareil numérique B classe a pour les limites de la  
 fournir à conçu sont des limites Ces .Règles FCC le de  
 a dans les interférences nuisibles contre la protection raisonnable  
 utilise, génère des équipements Cette .installation résidentielle  
 installé pas si, et la radio de fréquence d'énergie rayonne peut et  
 cause peut, les instructions conformément à l'utilisation et  
 ,Cependant .communications radio aux interférences nuisibles  
 il n'y aura pas d'interférence qui garantit qu'il n'y a pas  
 cause dommageable cet équipement Si .installation particulière  
 être peut qui, réception télévision ou radio aux interférences  
 est l'utilisateur de l'équipement, allumé et éteint, le virage est déterminé  
 plus ou un par interférence le correct pour essayer d'encourager  
 :mesures suite à la

.antenne recevant la relocalisation ou la réorientation\* et  
 l'équipement la séparation entre l'augmentation\*  
 .destinataire

circuit différent a sur la prise un dans l'équipement le Connect\* .connecté est le  
 récepteur le qui à celui de

technicien TV/radio expérimenté ou revendeur le Consultez\* .l'aide pour