

## Série d'antennes UHF Yagi

La série d'antennes UHF Yagi est disponible en 2, 3, 7 éléments et dans nos configurations large bande 70 MHz. Toutes nos antennes peuvent être entièrement personnalisées pour vos applications particulières. Nos antennes peuvent être anodisées noires, entièrement soudées, polarisées verticalement ou horizontalement, et des versions robustes sont disponibles.

- Chaque antenne est dotée d'une conception robuste et entièrement soudée pour résister aux conditions environnementales difficiles.
- Le matériel de montage fourni permet une polarisation verticale ou horizontale.
- Terre CC pour protection contre la foudre.
- Des versions robustes sont disponibles. Veuillez contacter notre équipe d'assistance technique pour consultation.

Spécifications électriques	F-3872	433-70	430-70	480-70
Gamme de fréquences, MHz	406-470	406-470	380-512	406-470
Gain nominal, dBd	3.5	6.5	10,0	10,0
Nombre d'éléments	2	3	7	7
Bande passante 1,5:1 VSWR, MHz (Fréq. centrale %)	24	24	24	64
Polarisation	Vert. ou Horiz.	Vert. ou Horiz.	Vert. ou Horiz.	Vert. ou Horiz.
Largeur de faisceau horizontale (vert. Pol.)	138°	83°	62°	62°
Largeur de faisceau verticale (Vert. Pol.)	72°	59°	48°	50°
D'avant en arrière, dB	dix	12	20	17
Modèle	Directionnel	Directionnel	Directionnel	Directionnel
Puissance nominale, watts	350	350	350	350
Impédance nominale, Ohms	50	50	50	50
Protection contre la foudre	Terre CC Terre CC Terre CC Terre CC			
Résiliation standard	Type N Mâle Type N Mâle Type N Mâle Type N Mâle			
Spécifications mécaniques	F-3872	433-70	430-70	480-70
Longueur, po (mm)	28 (711)	23 (584)	45 (1143)	45 (1143)
Largeur, po (mm)	14,5 (368)	14 (355)	14,5 (368)	14,4 (366)
Poids en livres. (kg)	2,8 (1,3)	2,9 (1,3)	3,9 (1,8)	3,9 (1,8)
Vitesse nominale du vent, sans glace, mph (km/h)	160 (257)	160 (257)	150 (241)	150 (241)
Vitesse nominale du vent, glace de 0,5 po (13 mm), mph (km/h)	120 (193)	120 (193)	110 (177)	110 (177)
Poussée latérale à 100 mph, vent, lbs. (kg)	9 (4.1)	8,7 (4,0)	16 (7.3)	15 (6,8)
Superficie projetée, pi <sup>2</sup> (m <sup>2</sup> )	0,34 (0,03) 0,32 (0,03) 0,61 (0,06) 0,55 (0,05)			
Matériel de montage inclus	127-85 Serrer	127-85 Serrer	127-85 Serrer	127-85 Serrer



\* Voir la page suivante pour les informations de commande des différents répartiteurs de fréquence (page 4) \*



# ANTENNE YAGI UHF

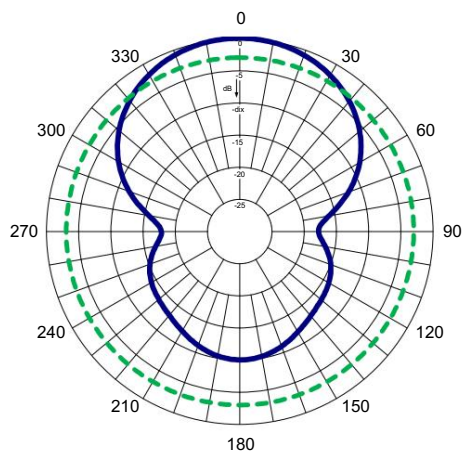
406-512 MHz



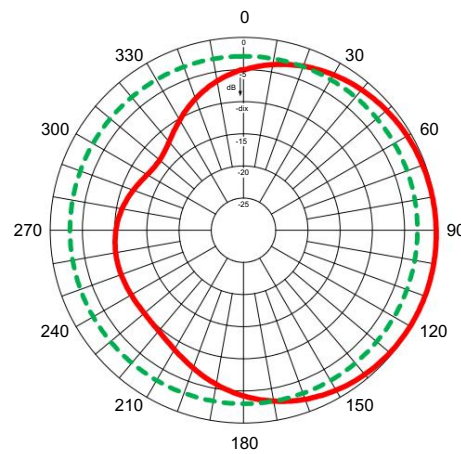
F-3872

Polarisation horizontale

Motif horizontal

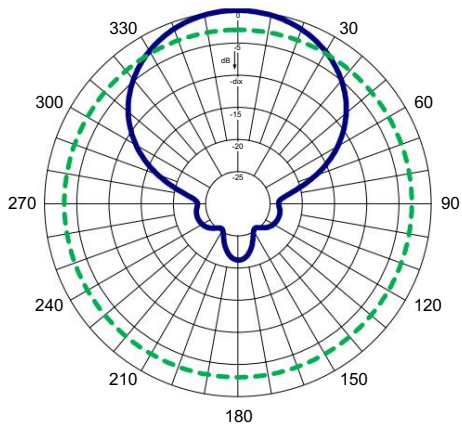


Motif vertical

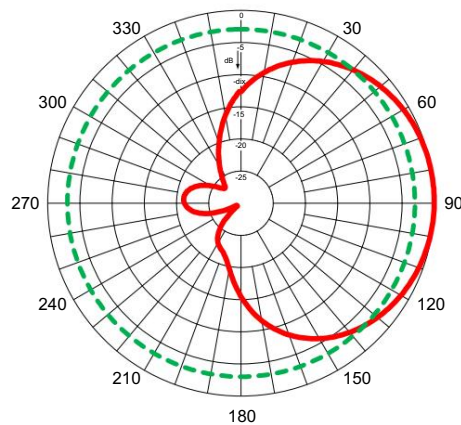


433-70

Motif horizontal 0



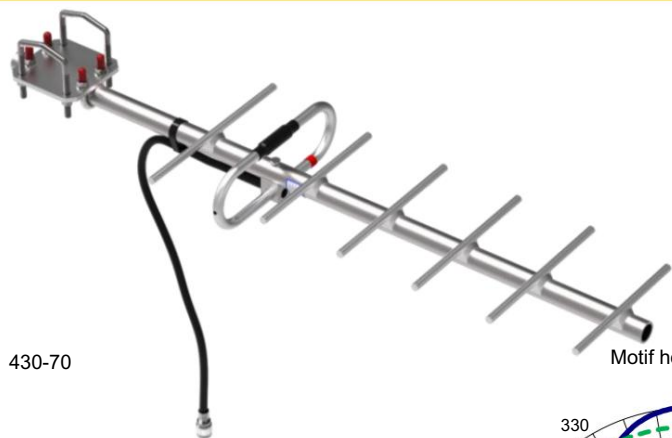
Motif vertical 0





# ANTENNE YAGI UHF

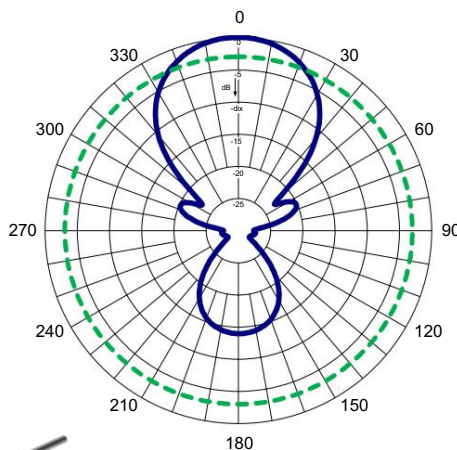
406-512 MHz



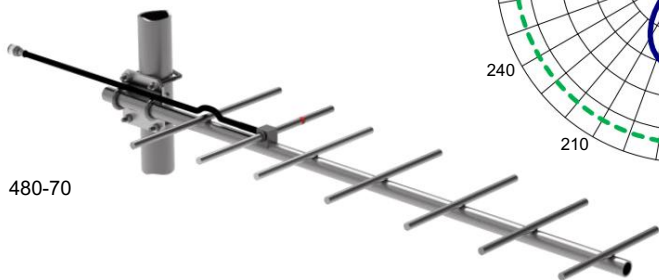
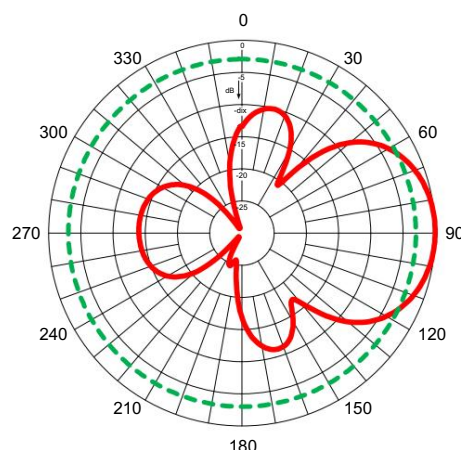
430-70

Polarisation horizontale

Motif horizontal

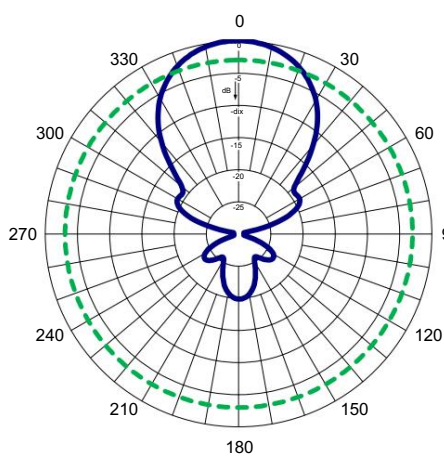


Motif vertical

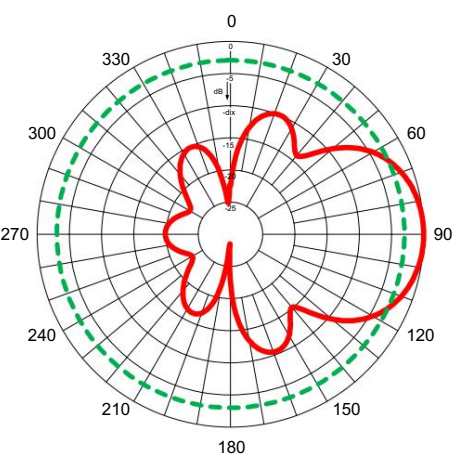


480-70

Motif horizontal



Motif vertical





ANTENNE YAGI UHF

406-512 MHz

Commande Information	380-400 MHz	406-430 MHz	430-450 MHz	450-470 MHz	406-470 MHz	470-490 MHz	490-512 MHz	Noir Anodisé	(2) Empilé	(4) Empilé
F-3872	N / A	F-3872*1	F-3872*2	F-3872*3		N / A		F-3872-B		N / A
433-70	N / A	433-70*1	433-70*2	433-70*3		N / A		433-70-B		N / A
430-70	430-70*6	430-70*1	430-70*2	430-70*3	N / A	430-70*4	430-70*5	430-70-B (2)	430-70 (4)	430-70
480-70	N / A		480-70			N / A		480-70-B	481-70 (4)	480-70